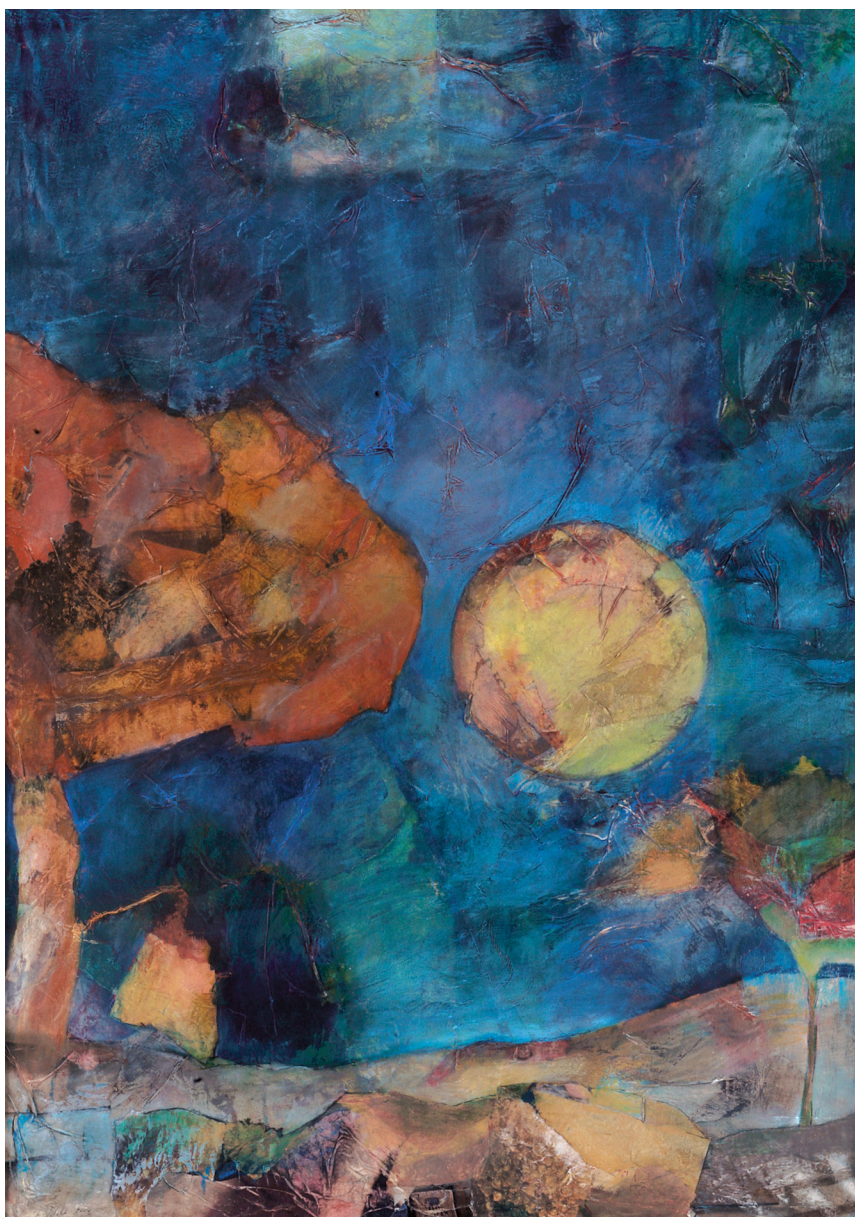


Iris Schelchen
Collagen

Weltenvögel
2001
Collage auf Leinwand
60 x 50 cm

Baum und Blume
2004
Collage auf Papier
100 x 70 cm



Ackerwinde
1999
Collage auf Papier
50 x 70 cm



Erdverbunden
1999,
Collage auf Papier
100 x 70 cm



Liegende
1999
Collage auf Papier
50 x 70 cm



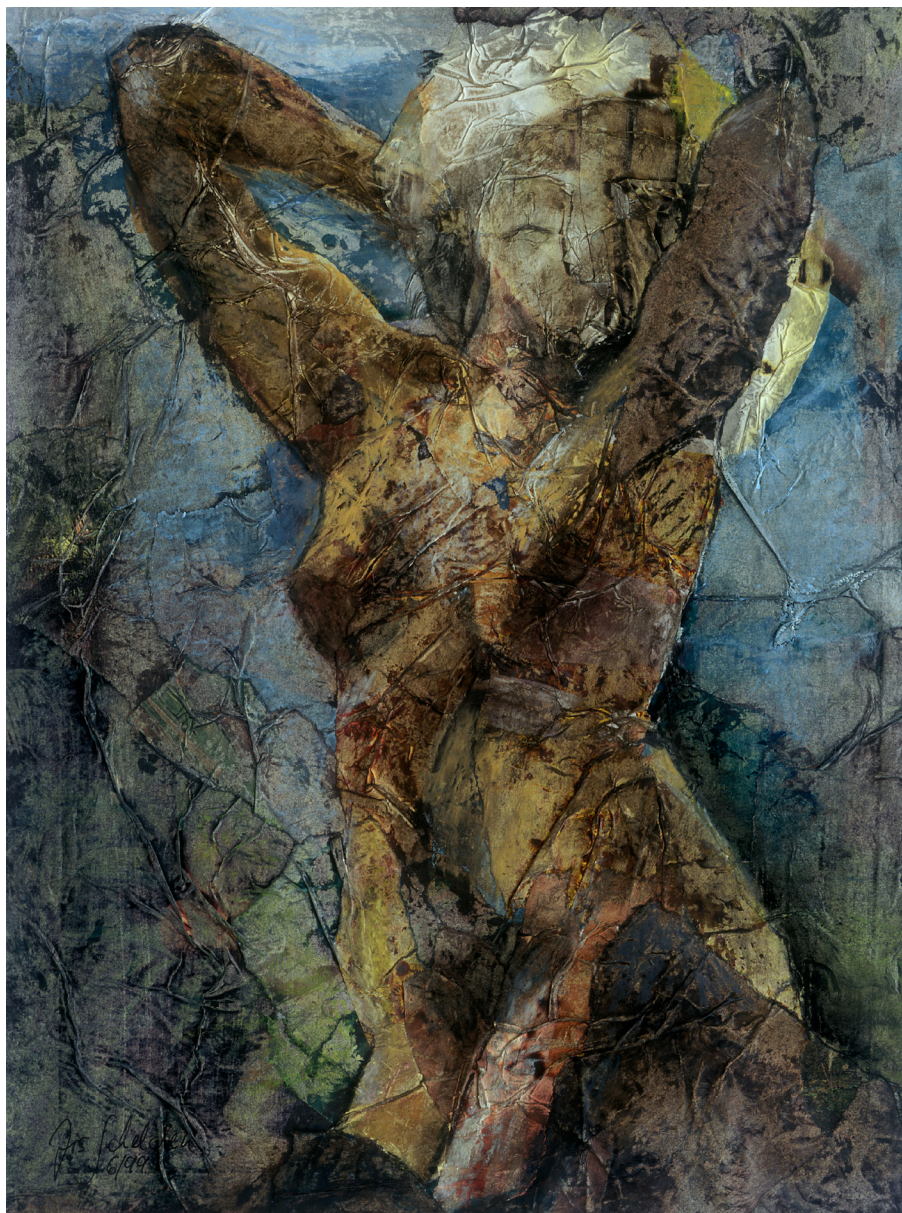
Wehende Rockschoße
1999
Collage auf Papier
30 x 40 cm



Rückenakt
1999
Collage auf Papier
50 x 40 cm



Akt
1999
Collage auf Papier
40 x 30 cm



Frau in Rot
2000
Collage auf Leinwand
60 x 50 cm



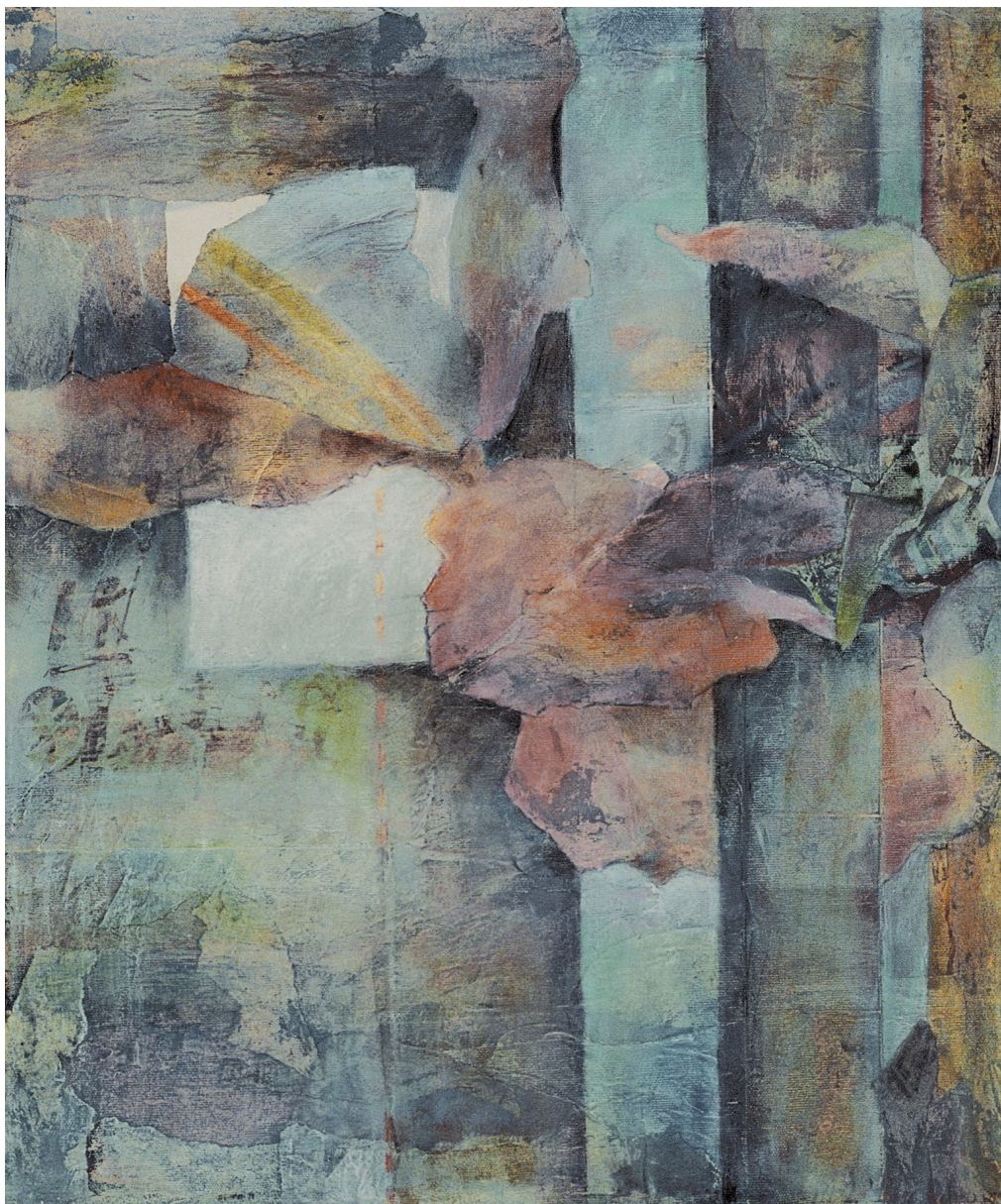
Vögel
2001
Collage auf Leinwand
60 x 50 cm



Rot-Blaue Landschaft
2001
Collage auf Leinwand
60 x 60 cm



Blaue Form
2001
Collage auf Leinwand
60 x 50 cm



Roter Reigen
1999
Collage auf Papier
60 x 50 cm



Iris Schelchen

lebt und arbeitet in Hamburg und Ratzeburg. Seit 2017 hat sie ein neues Atelier in Ratzeburg am Küchensee.

Von 2013 bis 2017 arbeitete sie in einem großen Atelier in einer alten Werft, direkt an der Bille in Hamburg. Von 1995 bis 2010 hatte sie ihr Atelier in einer Künstlergemeinde von ca. 40 Künstlern im Künstlerhof Frohnau in Berlin.

www.iris-schelchen.de

Soziales Engagement

Als Vorsitzende der Hartmut und Iris Schelchen Stiftung engagiert sie sich für Projekte, die die Kreativität und die soziale Kompetenz von Kindern und Jugendlichen entwickeln und stärken.

www.schelchen-stiftung.de

Mit grossem Erfolg versteigerte das Auktionshaus Christie's 2012 in Hamburg ein Gemälde von Iris Schelchen zugunsten der NCL Stiftung. Eine weitere Versteigerung erfolgte zugunsten eines Waisenhauses in Ghana.

Sammlungen

Werke von Iris Schelchen befinden sich in privaten Sammlungen, Museen und Galerien in Deutschland und im Ausland:

Graphothek Berlin des Kunstamts Berlin-Reinickendorf, Sous-Préfecture d'Antony, Paris, Frankreich, Little Dreams Foundation, Miami, U.S.A.

Künstlerischer Weg

Iris Schelchen studierte an der Freien Kunstschule in Berlin. Weitere Seminare erfolgten bei Sebastian Massanet Riera, Arta/Mallorca, Christoph Niess, Sylt, Knoblauch, Janco-Gluge, Borchert, Rolf Fässer, Berlin incl. Arbeitsaufenthalte auf Mallorca, Korfu und Lanzarote.

Eine Auswahl der Ausstellungen

- 2020 StadtLandKunst, Hamburg (E)
- 2018 Ahoy! Art Gallery, Palma de Mallorca (E)
- 2017 Affordable Art Fair, Amsterdam
- 2017 Affordable Art Fair, Hamburg
- 2017 Theater im Zimmer, Hamburg
- 2016 Affordable Art Fair, Hamburg
- 2015 Miami River Art Fair, Miami
- 2015 Affordable Art Fair, Hamburg
- 2014 Affordable Art Fair, Hamburg
- 2014 Villa E96 Galerie Marion Stöter, Hamburg
- 2012 Galerie Hafenliebe, Hamburg (E)
- 2011 Galerie Chaco, Hamburg (E)
- 2010 12. bbg Art Dialog, Berlin (E, K)
- 2005 Galerie am Gericht, Berlin (E)
- 2002 »La ventana al cielo«, Johanneskirche, Berlin
- 2002 Galerie Medial, Berlin-Friedrichshain (E)
- 2000 »Aufbruch« Rathaus Reinickendorf, Berlin
- 2001 Maison des Arts, Antony (bei Paris)
- 2000 Rathaus Reinickendorf, Berlin (E)
- 1999 - 2003 Künstlerhof Frohnau, Freie Galerie, Berlin
- 1999 Fontane Haus, Berlin (E)
- 1997 Altonaer Museum, Hamburg

E = Einzelausstellung, K = Katalog

Floral II
2002
Collage auf Papier
100 x 70 cm

